

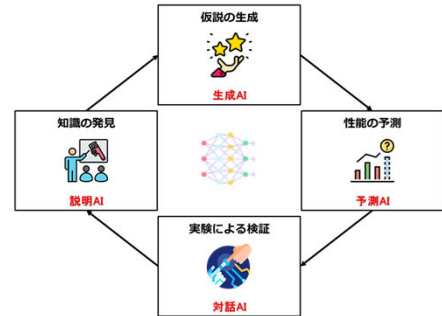
概要 (Abstract)

科学研究のためのAI (AI4Science) において, AIによる仮説生成が有益であるが, その信頼性を定量化する方法は確立されていない.

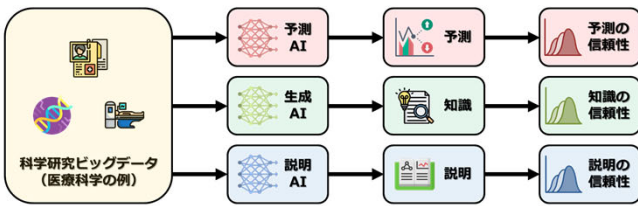
AIが生成した仮説の信頼性を評価する方法として, 選択的推論 (Selective Inference) と呼ばれるアプローチが有効である.

当チームでは深層学習に対する選択的推論法を世界にさきがけて開発し, 様々な深層学習の様々な問題に対する統計的信頼性評価法を確立した.

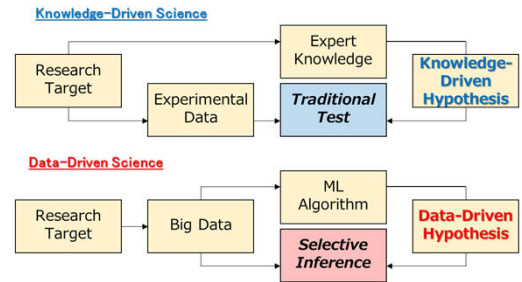
科学研究のためのAI (AI for Science)



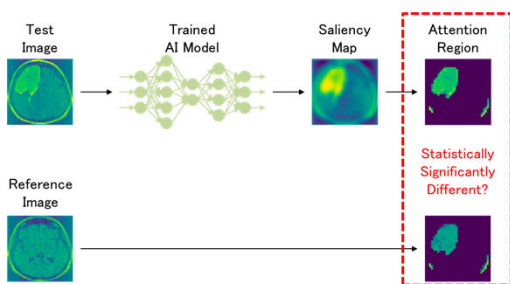
AI駆動仮説の信頼性



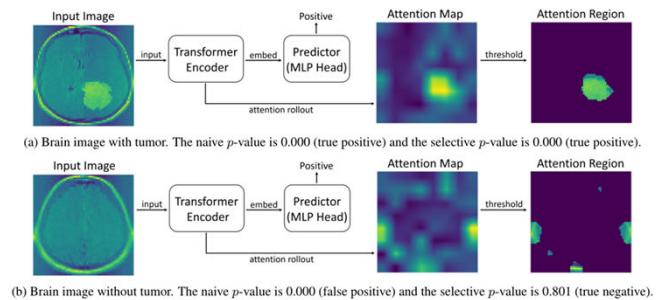
選択的推論 : データ駆動仮説のための統計学



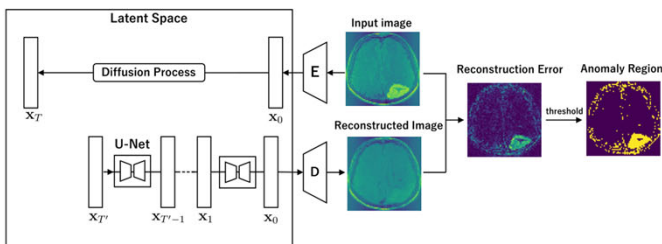
Statistical Test for Explanation



Statistical Test for Attention



Statistical Test for Anomaly Detection



Statistical Test for Segmentation

